



COD.

50.001X.00

Bloccante e sigillante rapido con elevata resistenza al calore. Specifico per acciaio. Non rimovibile. **Trattasi di un prodotto irritante e pertanto va usato con attenzione.**

Quick drying, high temperature resistant retainer and sealant. Specific for stainless steel, it is not removable whether exposed to a high heat.

**This is an irritating product and so we recommend to follow the normal precautions when handling an acid product.**

Cola specifica inox y sellador rápido con elevada resistencia al calor. No se puede remover.

**Se trata de un producto irritante y por lo tanto hay que utilizarlo con cuidado.**

COD.

50.002X.00



50.002X.01

Colla Bi-componente ad elevata tenacità ed adesione, in cartuccia con beccuccio auto-miscelante, presenta una buona resistenza all'acqua. Le superfici da unire devono essere pulite e sgrassate; la colla ha un tempo di manipolazione che varia dai 60 ai 90 minuti e un tempo di indurimento funzionale che varia dalle 12 alle 24 ore.

**Trattasi di un prodotto irritante e pertanto va usato con attenzione.**

Fast curing and sealing two components glue, furnished in cartridges with auto mixing lip, is resistant to water. Degrease and clean the surfaces before using it; the glue has an adulteration time of 60 to 90 minutes and a hardening time of 12 to 24 hours.

**This is an irritating product, so we recommend to follow normal precautions when handling this acid based product.**

Cola bi-componente de alta resistencia en cartucho con espita mezcladora, tiene una buena resistencia al agua. Las superficies a pegar tienen que estar limpias y desengrasadas; la cola tiene un tiempo de manipulacion que varia entre los 60 y los 90 minutos y un tiempo de endurecimiento funcional que varia entre las 12 y las 24 horas.

**Se trata de un producto irritante y por lo tanto hay que manipular con cuidado.**

COD.

50.003X.00

Pistola per colla bi-componente.



Two components adhesive gun.

Pistola para cola bi-componente.

COD.

Ø

50.004X.00

29,0 x 4,5 mm

50.005X.00

29,0 x 5,0 mm



Guarnizioni gomma / Rings / Guarnicion de goma

COD. COD.

**50.010X.00 Sgrassante e disinguinante liquido.**

**DESCRIZIONE GENERALE**

Il nostro prodotto è uno sgrassante e disinguinante che viene utilizzato per asportare le eventuali tracce ferrose dall'acciaio inox. E' un trattamento importante in quanto migliora l'aspetto estetico delle superfici esaltando la preesistente brillantatura.

**MODALITA' DI IMPIEGO**

Il prodotto può essere usato diluito con un rapporto di 1:1 oppure 1:3, ma può essere utilizzato puro se si devono ripulire superfici molto inquinate. Il prodotto va lasciato sulla superficie per un tempo massimo di 1 ora e va risciacquato con acqua abbondante.

**AVVERTENZE**

Si consigliano le normali precauzioni d'uso di un prodotto acido ovvero l'utilizzo di guanti di gomma ed il lavaggio abbondante di cute e occhi venuti a contatto con il prodotto.

Tali suggerimenti sono dati dal comune buon senso e pertanto la ditta EZ Inox non se ne assume alcuna implicita responsabilità.

**Degreaser to remove the rest of working process and light pollution.**

**GENERAL OUTLINES**

Our product is a liquid degreaser used to clean iron traces on the stainless steel surfaces. This treatment is important because it improves the look of the surfaces exalting their pre-existent brightness.

**INSTRUCTIONS FOR USE**

The product can be used diluted according to a 1:1 or 1:3 percentage, It can also be used pure to clean very polluted surfaces. Leave the product on the surface for a maximum time of 1 hour and wash it with abundant water.

**WARNINGS**

We recommend to follow the normal precautions when handling an acid product, as wearing rubber gloves and thoroughly washing eyes or any skin that has come into contact with the substance. Our instructions are based on common knowledge. Therefore EZ Inox is not taking any implicit responsibility.

**Producto Desengrasante y descontaminante liquido**

**DESCRIPCION GENERAL**

Nuestro producto es un desengrasante y descontaminante que se utiliza para limpiar restos de hierro en el acero inox. Es un tratamiento importante porque mejora el aspecto estetico de las superficies resaltando el brillo original.

**MODALIDAD DE USO**

El producto se puede usar diluyendo con un porcentaje de 1:1 o bien de 1:3, pero se puede usar sin diluir si hay que limpiar superficies muy contaminadas. El producto se deja en la superficie por un maximo de 1 hora y se limpia luego con abundante agua.

**ADVERTENCIAS**

Se aconseja mantener las normas de precaución, de uso de un producto acido y/o el uso de guantes de goma; lavar con abundante agua la piel y los ojos que puedan entrar en contacto con el producto. Estas sugerencias son normas de sentido comun y por lo tanto la empresa EZ inox no se hace responsable de manipulaciones incorrectas.



COD.

**50.011X.00 Spray detergente per la pulizia finale dell'acciaio, protettivo, lucidante, per migliorare l'aspetto estetico delle superfici. Lascia per lungo tempo una leggera pellicola protettiva antipolvere sulle superfici in acciaio inox lucido e satinato.**

The ultimate cleaning detergent for stainless steel that perfectly polishes the surface: it will leave a thin water repellent coating. Spray finishing for the final treatment of stainless steel, protective, polishing degreaser, leaves a long lasting thin protective anti-dust on polished and satined stainless steel surfaces.

Spray para limpieza final del acero y para mejorar el aspecto estetico de las superficies. Deja por un largo tiempo una ligera pelicula de proteccion para el polvo sobre las superficies en acero inox brillo o satinado.



COD.

**50.020X.00 Pinza per la compressione di terminali e giunti in acciaio.**

Pliers for the compression of ropes terminal and steel joint.

Tenaza hidraulica prensa-terminales inox.



COD.

- 50.100X.00 M5 x 12 mm
- 50.110X.00 M6 x 10 mm
- 50.120X.00 M6 x 20 mm
- 50.130X.00 M6 x 25 mm



## Accessori / Accessories / Accesorios



COD.

50.200X.00

Rivetto M6 / Rivet M6 / Remache M6

50.210X.00

Rivetto M8 / Rivet M8 / Remache M8

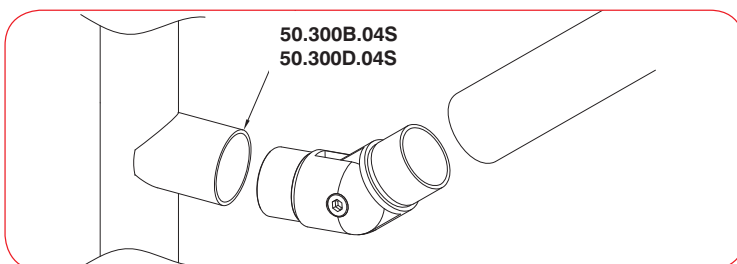
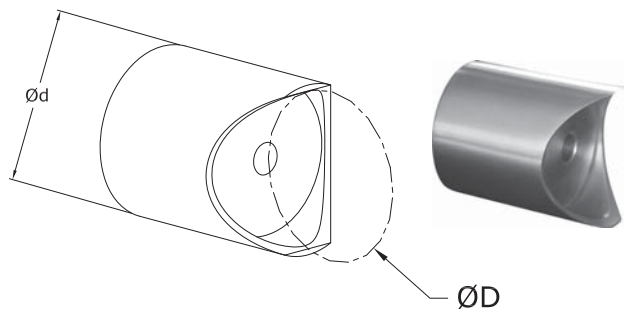
COD.

50.300B.04S

Adattatore maschio - femmina 42,4 x 42,4 mm / male - female adapter 42,4 x 42,4 mm / Adaptador masculino - femenino 42,4 x 42,4 mm

50.300D.04S

Adattatore maschio - femmina 48,3 x 48,3 mm / male - female adapter 48,3 x 48,3 mm / Adaptador masculino - femenino 48,3 x 48,3 mm



COD. 50.500X.00



COD. 50.501X.00



COD. 50.502X.00

Pannelli esemplificativi realizzabili anche a misura / Sample panels feasible to measure / Muestras ilustrativas factible a medida